



MUNICIPALIDAD SANTA ROSA DE CALAMUCHITA

(03546) 429650 www.municipiosantarosa.gov.ar Córdoba 242

VISTO:

La Ordenanza N° 1860/2022 mediante la cual se autorizó al Intendente Municipal a suscribir Convenio con el Ministerio de Educación de la Provincia de Córdoba respecto de la obra: **Construcción del "NUEVO EDIFICIO PARA LA ESCUELA ESPECIAL SANTA ROSA DE CALAMUCHITA"** en el marco del Programa Aurora y;

CONSIDERANDO:


Que luego de realizar las gestiones pertinentes ante dicho estamento provincial, tramitadas bajo Expediente N° 0620-001593/2022, se logró concretar parte del depósito de los fondos para dicha obra;


Que luego de la cedula recibida por el Gobierno de la Provincia de Córdoba de fecha 21 de octubre del corriente año mediante la cual notifican que la construcción se puede efectuar por la modalidad de contratación directa, se hace necesario proceder a formalizar los trámites administrativos pertinentes para autorizar, al Departamento Ejecutivo Municipal, a disponer de los fondos recibidos a los efectos de comenzar con la construcción del edificio proyectado para la Escuela Especial, previa presentación de presupuestos solicitados por la Dirección de Obras Privadas dependiente de la Secretaria de Obras Públicas del Municipio.-

POR ELLO

EL HONORABLE CONCEJO DELIBERANTE DE LA MUNICIPALIDAD DE SANTA ROSA DE CALAMUCHITA SANCIONA CON FUERZA DE

ORDENANZA


M. ALEJANDRA BERNETCHE
SECRETARIA CONCEJO DELIBERANTE
MUNIC. STA. ROSA DE CALAMUCHITA


LUCIANO TORRES ROASENDA
PRESIDENTE CONCEJO DELIBERANTE
MUNIC. STA. ROSA DE CALAMUCHITA



MUNICIPALIDAD SANTA ROSA DE CALAMUCHITA

(03546) 429650 www.municipiosantarosa.gob.ar Córdoba 242

ARTICULO 1º: AUTORIZASE al Departamento Ejecutivo Municipal a contratar en forma directa y de acuerdo a la disponibilidad presupuestaria, previa presentación de presupuestos solicitados por la Dirección de Obras Privadas dependiente de la Secretaria de Obras Públicas del Municipio, a la empresa que en igualdad de condiciones, ofrezca la propuesta más beneficiosa para realizar la construcción del **“NUEVO EDIFICIO PARA LA ESCUELA ESPECIAL SANTA ROSA DE CALAMUCHITA”** conforme planos anexos.-

ARTICULO 2º: A los fines de ejecución de la presente Ordenanza, aféctese la Partida Presupuestaria pertinente y facúltese al Departamento Ejecutivo Municipal a realizar todos los actos y contratos necesarios para tales fines.-

ARTICULO 4º.- COMUNIQUESE, Publíquese, dese al departamento Ejecutivo para su promulgación y archívese.-

Santa Rosa de Calamuchita, 10 de Noviembre 2022.-

ORDENANZA Nº 1880/2022

Dado en la sala de sesiones del Concejo Deliberante, según consta en Acta Nº 1561 de fecha 10 de Noviembre 2022.-


M. ALEJANDRA BERNETCHE
SECRETARIA CONCEJO DELIBERANTE
MUNIC. STA. ROSA DE CALAMUCHITA



LUCIANO TORRES ROASENDA
PRESIDENTE CONCEJO DELIBERANTE
MUNIC. STA. ROSA DE CALAMUCHITA


**DIRECCIÓN GENERAL DE
INFRAESTRUCTURA ESCOLAR**

**Escuela Especial "Santa Rosa de
Calamuchita"**

Localidad: SANTA ROSA DE CALAMUCHITA
Departamento: CALAMUCHITA
Provincia: CÓRDOBA

-2022-

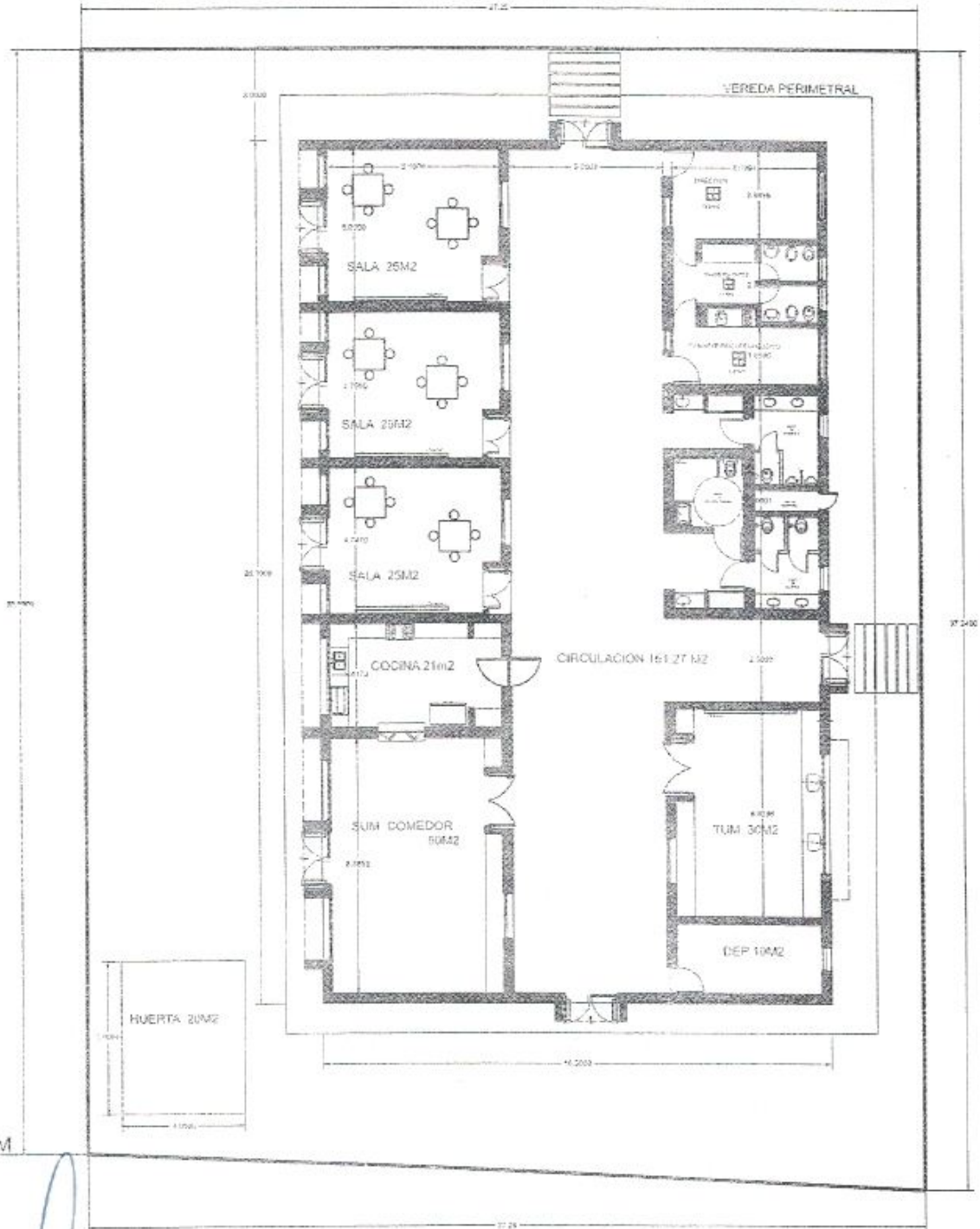

M. ALEJANDRA BERNETCHE
SECRETARIA CONCEJO DELIBERANTE
MUNIC. STA. ROSA DE CALAMUCHITA


LUCIANO TORRES ROASENDA
PRESIDENTE CONCEJO DELIBERANTE
MUNIC. STA. ROSA DE CALAMUCHITA

PLANILLA DE SUPERFICIES


LOCALIDAD: Santa Rosa de Calamuchita
DEPARTAMENTO: Calamuchita Provincia de Córdoba
SUPERFICIE CUBIERTA: 449.78 M²


CALLE PUBLICA EL CALDEM



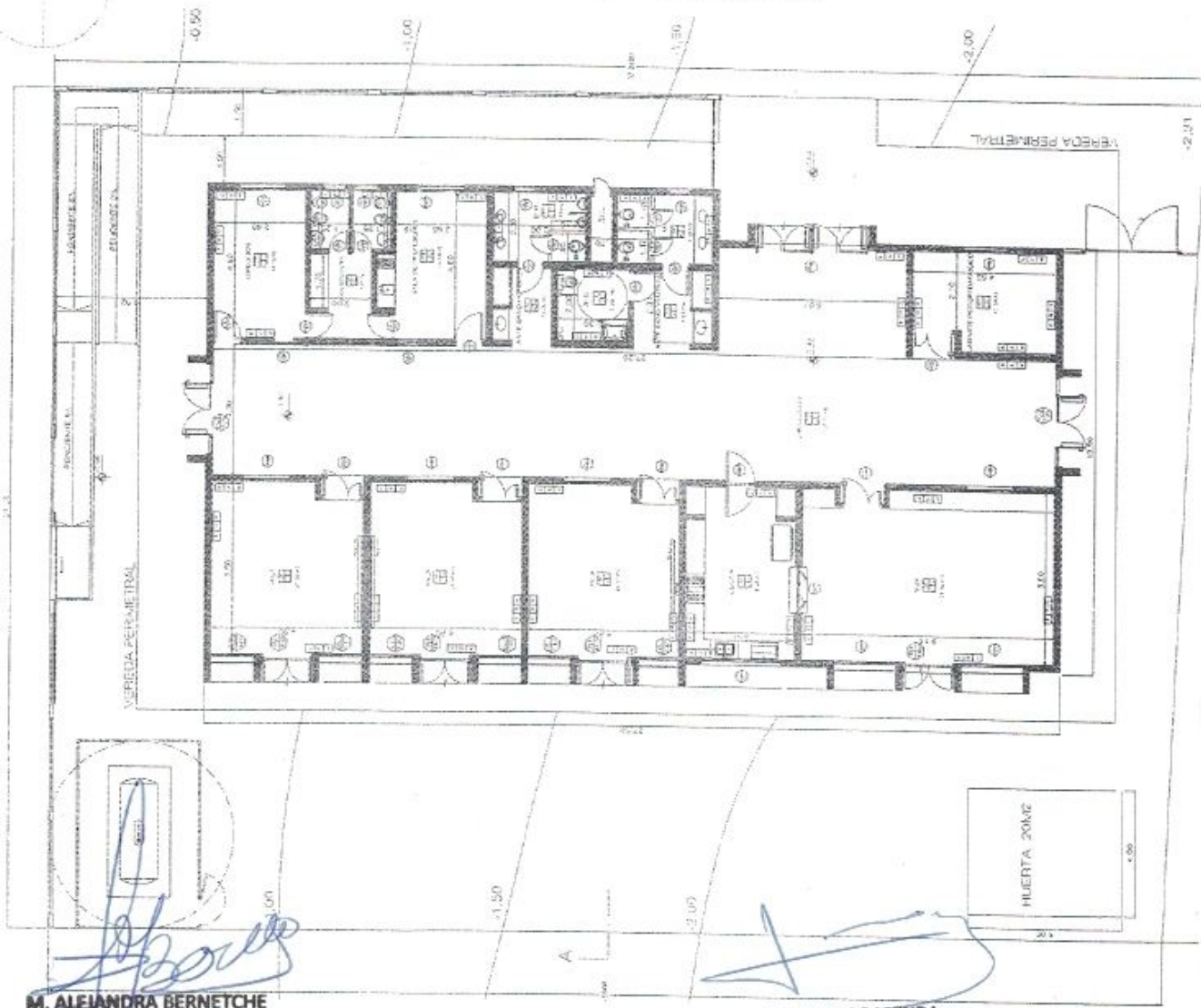
CALLE PUBLICA LOS OLMOS

EM


M. ALEJANDRA BERNACHE
SECRETARIA CONCEJO DELIBERANTE
MUNIC. STA. ROSA DE CALAMUCHITA





LUCIANO TORRES ROASENDA
PRESIDENTE CONCEJO DELIBERANTE
MUNIC. STA. ROSA DE CALAMUCHITA

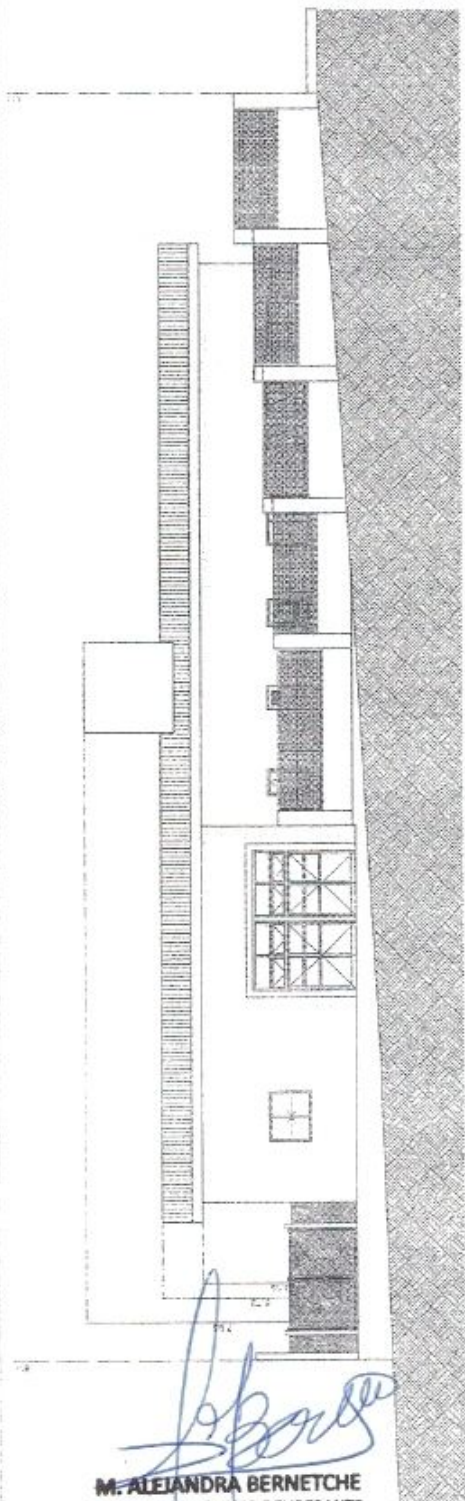
CALLE PUBLICA EL CALDEM



M. ALEJANDRA BERNETCHE
 SECRETARIA CONCEJO DELIBERANTE
 MUNIC. STA. ROSA DE CALAMUCHITA

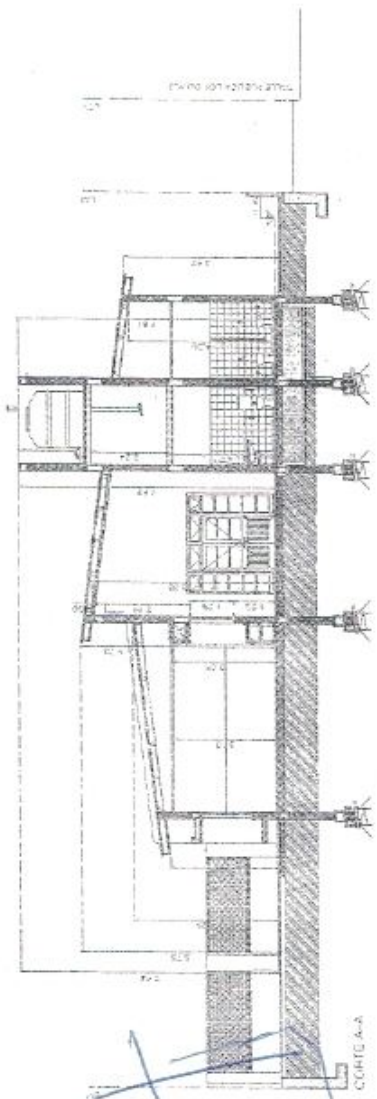
LUCIANO TORRES-ROASENDA
 PRESIDENTE CONCEJO DELIBERANTE
 MUNIC. STA. ROSA DE CALAMUCHITA

					
ESCUELA ESPECIAL SANTA ROSA DE CALAMUCHITA					
UBICACION:	STA. ROSA DE CALAMUCHITA	PROYECTO:	PLANTA ARQUITECTURA	FECHA:	MARZO 2022
DEPARTAMENTO:	CALAMUCHITA	PROYECTISTA:	PL-ARQ-01	PROYECTADO POR:	Directoría General de Infraestructura Escolar
MUNICIPIO:	CALAMUCHITA	PROYECTADO POR:	Directoría General de Infraestructura Escolar	REVISADO POR:	
PROYECTO:	PLANTA ARQUITECTURA	PROYECTADO POR:	Directoría General de Infraestructura Escolar	REVISADO POR:	
FECHA:	MARZO 2022	PROYECTADO POR:	Directoría General de Infraestructura Escolar	REVISADO POR:	
PROYECTO:	PLANTA ARQUITECTURA	PROYECTADO POR:	Directoría General de Infraestructura Escolar	REVISADO POR:	
FECHA:	MARZO 2022	PROYECTADO POR:	Directoría General de Infraestructura Escolar	REVISADO POR:	
PROYECTO:	PLANTA ARQUITECTURA	PROYECTADO POR:	Directoría General de Infraestructura Escolar	REVISADO POR:	
FECHA:	MARZO 2022	PROYECTADO POR:	Directoría General de Infraestructura Escolar	REVISADO POR:	
PROYECTO:	PLANTA ARQUITECTURA	PROYECTADO POR:	Directoría General de Infraestructura Escolar	REVISADO POR:	
FECHA:	MARZO 2022	PROYECTADO POR:	Directoría General de Infraestructura Escolar	REVISADO POR:	



M. ALEJANDRA BERNETCHE
 SECRETARIA CONCEJO DELIBERANTE
 MUNIC. STA. ROSA DE CALAMUCHITA

VISTA FRONTAL (frente a calle Los Olivos)



LUCIANO TORRES ROASENDA
 PRESIDENTE CONCEJO DELIBERANTE
 MUNIC. STA. ROSA DE CALAMUCHITA

OBRA: ESCUELA ESPECIAL SANTA ROSA DE CALAMUCHITA

DIR. CUI:

LOCALIDAD: Santa Rosa
DEPARTAMENTO: CALAMUCHITA
PROVINCIA: CONCORDIA

TIPO: ARQUITECTURA

PLANO N°: PL-490-02

PROYECTISTA:

PROYECTADA: Dirección General de Infraestructura Escolar

FECHA: MARZO 2022

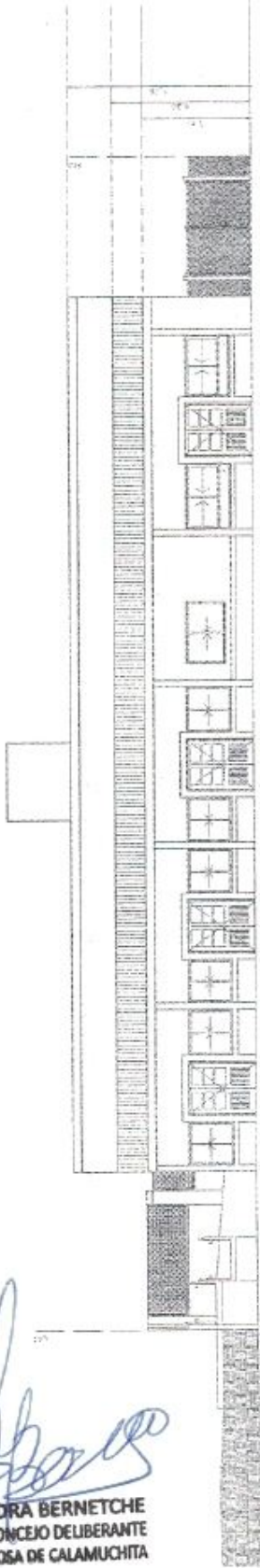
PROYECTADO:

PROYECTADO:

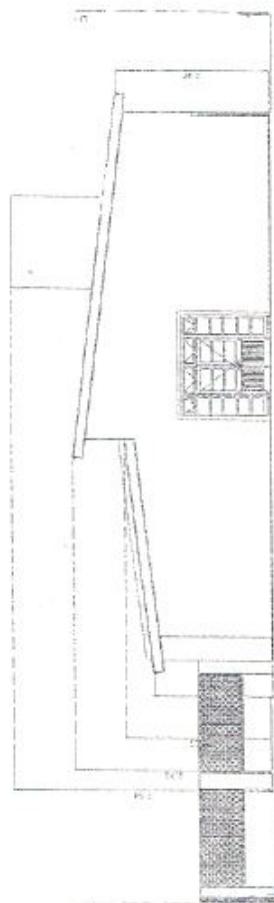
PROYECTADO:

PROYECTADO:

DIRECCION GENERAL DE INFRAESTRUCTURA ESCOLAR



M. ALEJANDRA BERNETCHE
SECRETARIA CONCEJO DELIBERANTE
MUNIC. STA. ROSA DE CALAMUCHITA



LUCIANO TORRES ROASENDA
PRESIDENTE CONCEJO DELIBERANTE
MUNIC. STA. ROSA DE CALAMUCHITA

OBRA: ESCUELA ESPECIAL, SANTA ROSA DE CALAMUCHITA

CUE: 011

LOCALIZACION: SANTA ROSA
DEPARTAMENTO: CALAMUCHITA
PROVINCIA: CORDOBA



NOMBRE: CORTE Y VISTA ARQUITECTURA

PLANOS: PL-ARQ-02

PROYECTIVA

REALIZADO: Direccion General de Infraestructura Escolar

FECHA: 2022

FECHA: MARZO 2022

FECHA:

PROFESIONES

TIPO: OBRAS NUEVAS

TIPO: OBRAS NUEVAS

TIPO: OBRAS NUEVAS





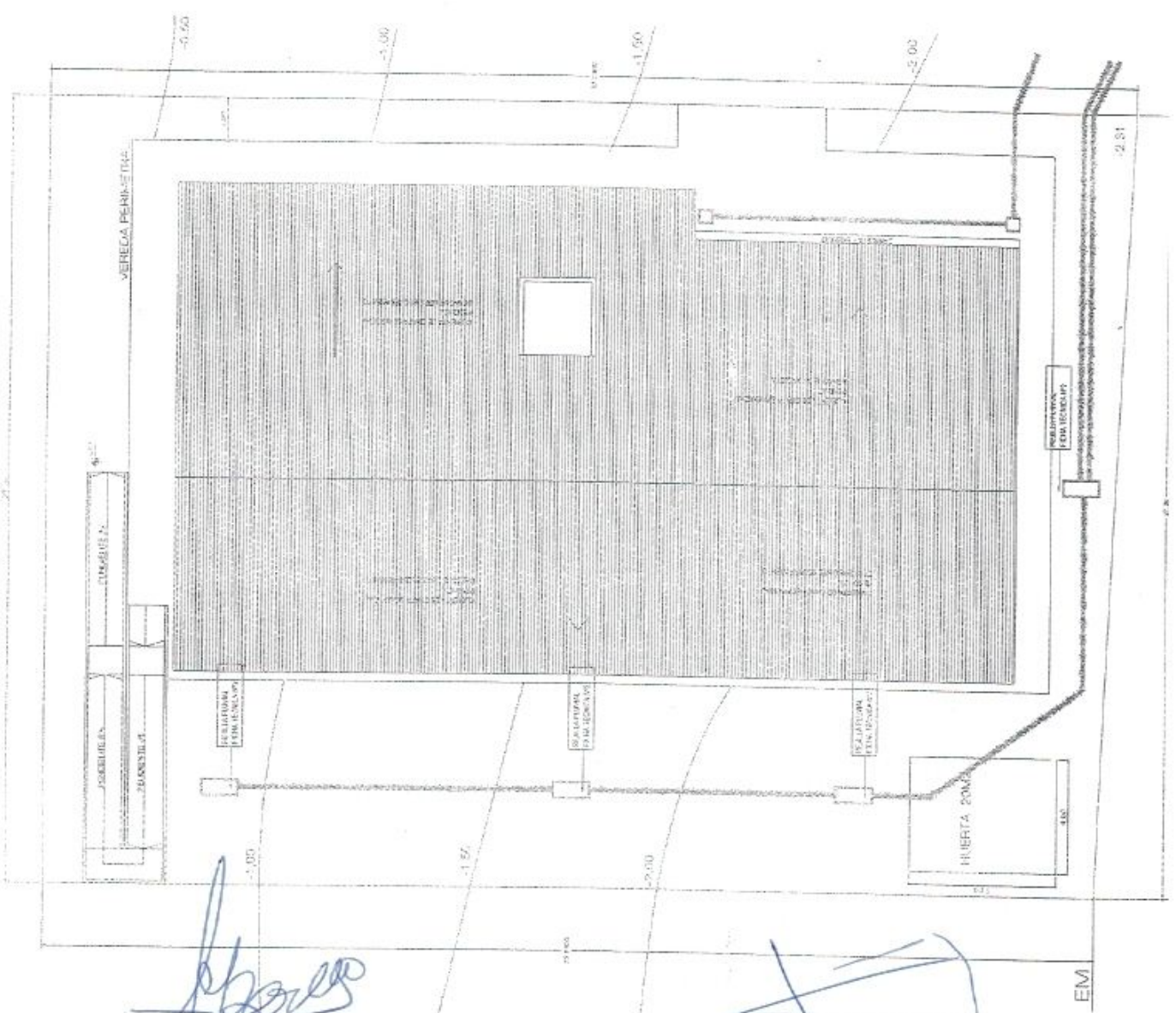
PROVINCIA DE CORDOBA

SECRETARIA DE EDUCACION

SECRETARIA DE EDUCACION

SECRETARIA DE EDUCACION



			
PROYECTO: ESCUELA ESPECIAL SANTA ROSA DE CALAMUCHITA			
UBICACION:	SANTA ROSA	PROYECTO:	PLANTA TERCER ABBTCTURA
DEPARTAMENTO:	CALAMUCHITA	FECHA:	PL-400 03
MUNICIPIO:	CALAMUCHITA	PROYECTISTA:	
REGIONAL:	Dirección General de Infraestructura Escolar	FECHA:	MARZO 2022
INSTITUCION:		REVISOR:	
ESCALA:		FECHA:	
ITEM:		FECHA:	
FECHA:		FECHA:	
REVISIONES:		FECHA:	
FECHA:		FECHA:	
FECHA:		FECHA:	
FECHA:		FECHA:	

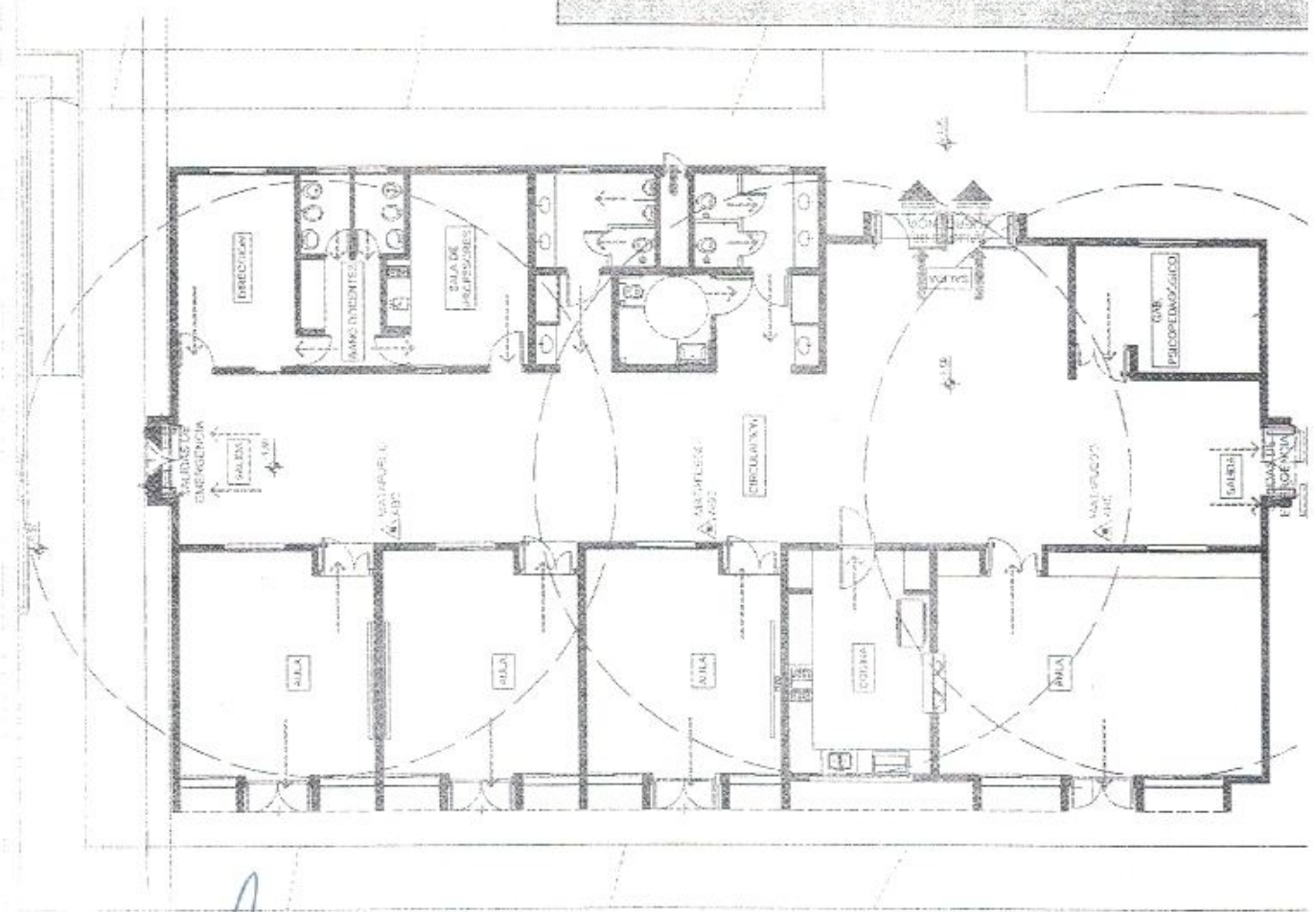



M. ALEJANDRA BERNATCHE
 SECRETARIA CONCEJO DELIBERANTE
 MUNIC. STA. ROSA DE CALAMUCHITA


LUCIANO TORRES ROASENDA
 PRESIDENTE CONCEJO DELIBERANTE
 MUNIC. STA. ROSA DE CALAMUCHITA

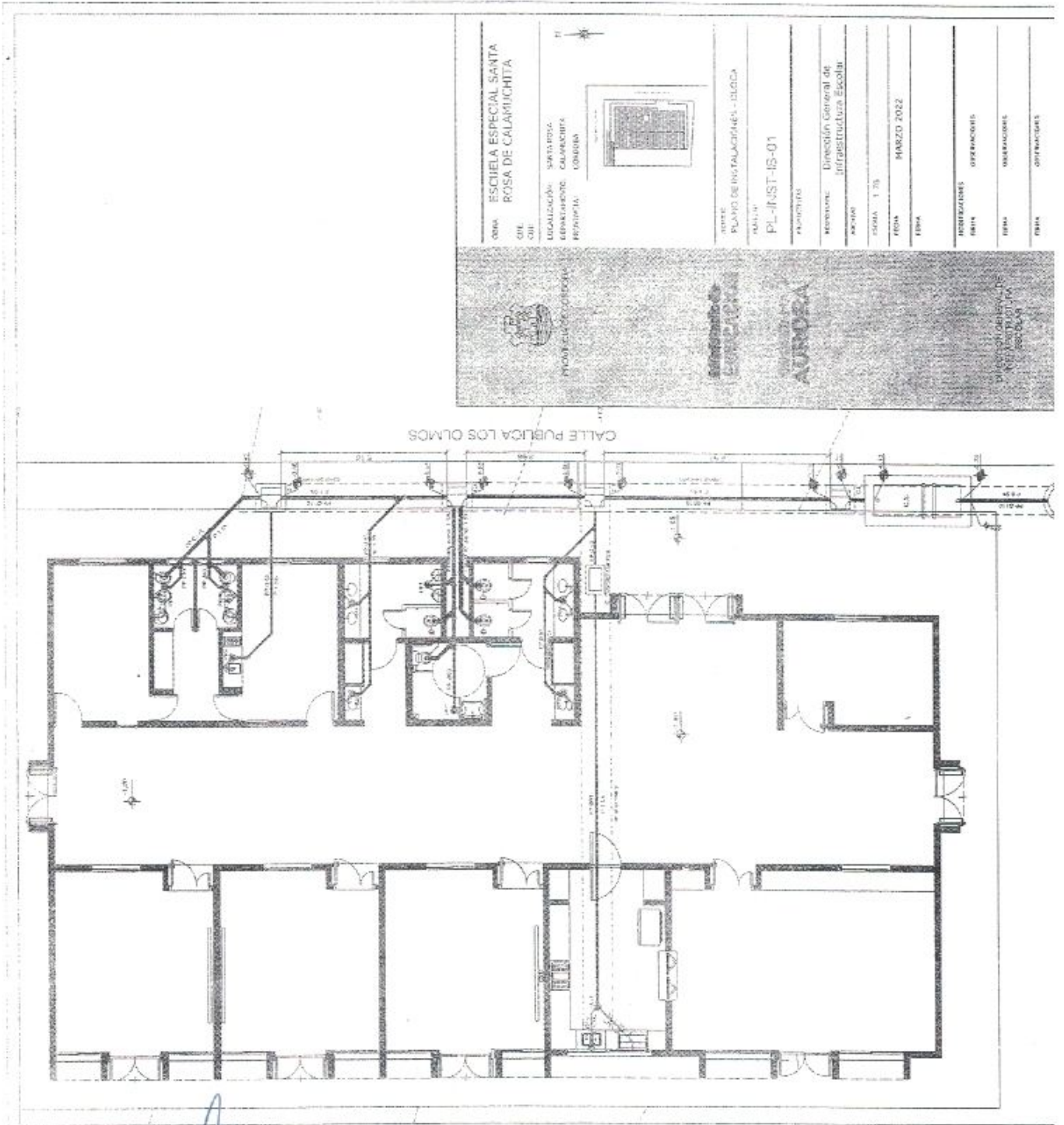
EM

 PROYECTO DE ORDENANZA AURORA		ESCUELA ESPECIAL SANTA ROSA DE CALAMUCHITA CUB. 017 LOCALIDAD: SANTA ROSA DEPARTAMENTO: CALAMUCHITA MUNICIPIO: CALAMUCHITA	
		15/03/2022 DIRECCIÓN GENERAL DE INICIATIVAS EDUCATIVAS	
PL-INST-19-06		17/05/2022 MARCH 2022	
17/05/2022 MARCH 2022		17/05/2022 MARCH 2022	
17/05/2022 MARCH 2022		17/05/2022 MARCH 2022	
17/05/2022 MARCH 2022		17/05/2022 MARCH 2022	



(Signature)
M. ALEJANDRA BERNETCHE
 SECRETARIA CONCEJO DELIBERANTE
 MUNIC. STA. ROSA DE CALAMUCHITA

(Signature)
LUCIANO TORRES ROASENDA
 PRESIDENTE CONCEJO DELIBERANTE
 MUNIC. STA. ROSA DE CALAMUCHITA




UBICACION:	ESUELA ESPECIAL SANTA ROSA DE CALAMUCHITA
CITE:	
LOCALIDAD:	SANTA ROSA DE CALAMUCHITA
DEPARTAMENTO:	CALAMUCHITA
PROVINCIA:	CORDOBA
PROYECTO:	PL-INST-IS-01
FECHA:	MARZO 2022
ESCALA:	1:75
PROYECTADO POR:	DIRECCION GENERAL DE INFRAESTRUCTURA ESCOLAR
REVISADO POR:	
APROBADO POR:	
FECHA DE APROBACION:	
FECHA DE EJECUCION:	
FECHA DE ENTREGA:	

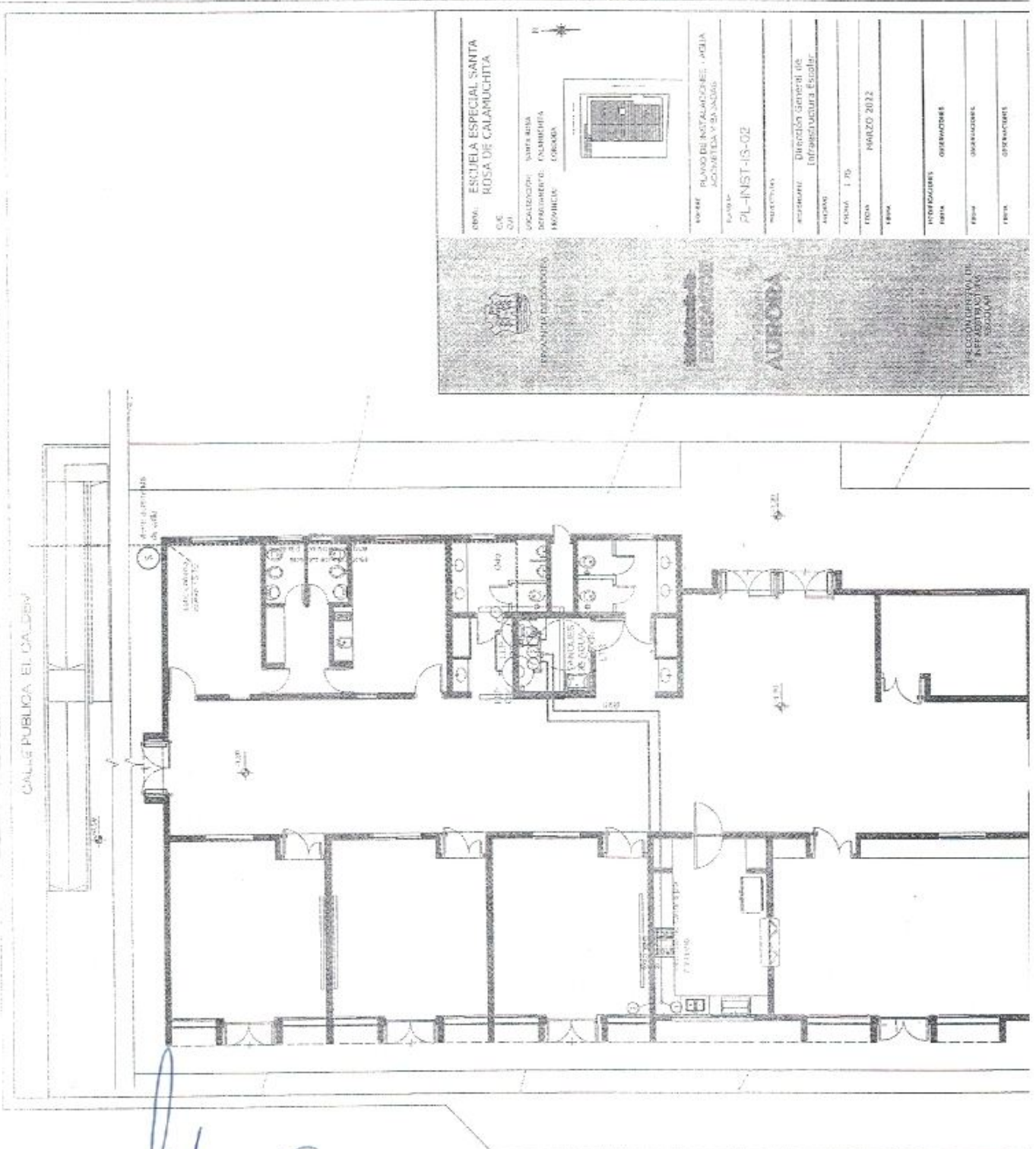




MINISTERIO DE EDUCACION
 AURDEA
 INSTITUCION CALAMUCHITA
 CALAMUCHITA, CORDOBA
 2022


M. ALEJANDRA BERNETCHE
 SECRETARIA CONCEJO DELIBERANTE
 MUNIC. STA. ROSA DE CALAMUCHITA


LUCIANO TORRES ROASENDA
 PRESIDENTE CONCEJO DELIBERANTE
 MUNIC. STA. ROSA DE CALAMUCHITA



ESCUELA ESPECIAL SANTA ROSA DE CALAMUCHITA

C.A.E. 02/1

LOCALIDAD: SANTA ROSA
DEPARTAMENTO: CALAMUCHITA
PROVINCIA: CORDOBA

PROYECTO: PLANO DE INSTALACIONES, LUBRICA, ACCIDENTES Y SALIDAS

PLANO Nº: PL-INST-IS-02

PROYECTANTE: Dirección General de Infraestructura Escolar

FECHA: 1.7.20





PROYECTADO: MARZO 2022

PROYECTADO POR: OPERADORES

OPERADO POR: OPERADORES

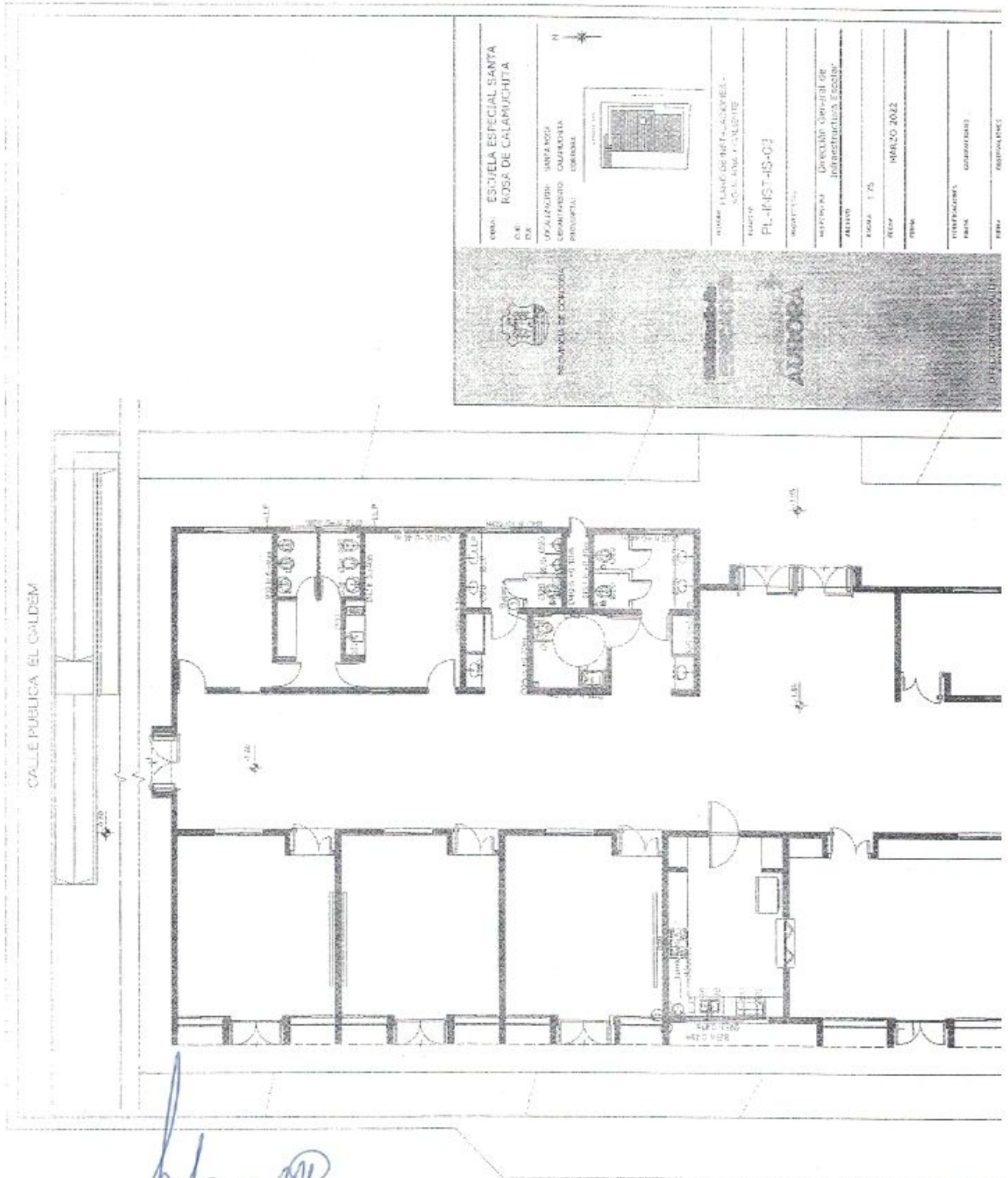
OPERADO POR: OPERADORES

OPERADO POR: OPERADORES

[Handwritten Signature]
M. ALEJANDRA BERNETCHE
 SECRETARIA CONCEJO DELIBERANTE
 MUNIC. STA. ROSA DE CALAMUCHITA

[Handwritten Signature]
LUCIANO TORRES ROASENDA
 PRESIDENTE CONCEJO DELIBERANTE
 MUNIC. STA. ROSA DE CALAMUCHITA



OBJ: ESCUELA ESPECIAL SANTA ROSA DE CALAMUCHITA
 DE: SANTA ROSA DE CALAMUCHITA
 OFICINA: SANTA ROSA DE CALAMUCHITA
 DEPARTAMENTO: CALAMUCHITA
 PROYECTA: COORDINADORA

NOMBRE: PLANEACION DE LA ESCUELA - SANTA ROSA DE CALAMUCHITA
 CODIGO: PL-INST-45-02

AUTOR: Direccion General de Infraestructura Escolar
 ESCALA: 1/25
 FECHA: MARZO 2022

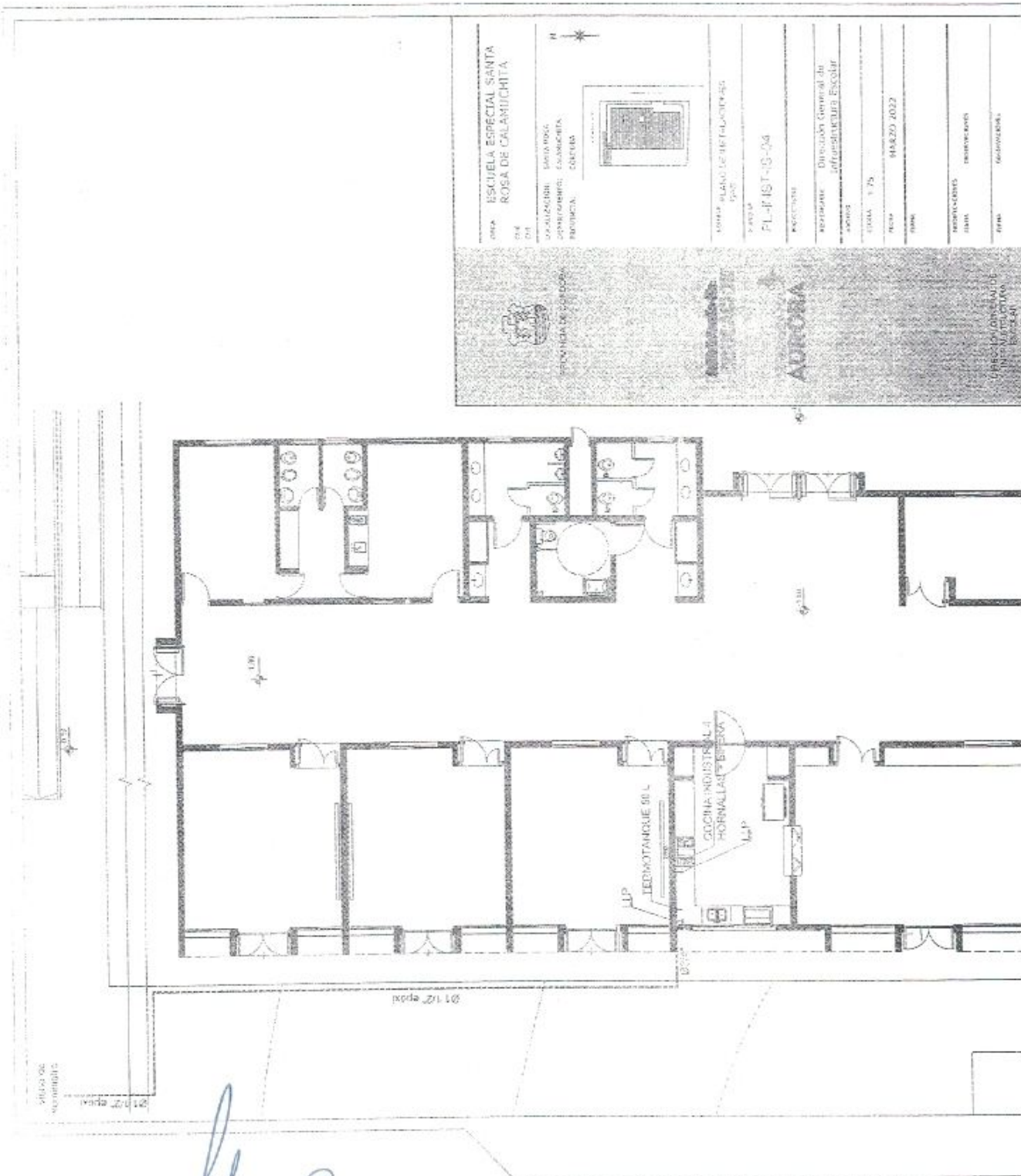
ESTADISTICO: COORDINADORA
 FECHA:

ESTADISTICO: COORDINADORA
 FECHA:

ESTADISTICO: COORDINADORA
 FECHA:


M. ALEJANDRA BERNETCHE
 SECRETARIA CONCEJO DELIBERANTE
 MUNIC. STA. ROSA DE CALAMUCHITA


LUCIANO TORRES ROASENDA
 PRESIDENTE CONCEJO DELIBERANTE
 MUNIC. STA. ROSA DE CALAMUCHITA



AREA	ESQUELA ESPECIAL SANTA ROSA DE CALAMUCHITA
DIA	07/07/2022
LOCALIDAD	SANTA ROSA DE CALAMUCHITA, PROVINCIA DE BUENOS AIRES
PROYECTO	PLANO DE REEMPLAZOS
PROYECTANTE	PL-187-10-04
RESPONSABLE	Director General de Infraestructura Escolar
FECHA	04/08/2022
ESCALA	1/75
PROYECTANTES	INGENIEROS
PROYECTORA	INGENIEROS



M. ALEJANDRA BERNETCHE
SECRETARIA CONCEJO DELIBERANTE
MUNIC. STA. ROSA DE CALAMUCHITA

LUCIANO TORRES ROASENDA
PRESIDENTE CONCEJO DELIBERANTE
MUNIC. STA. ROSA DE CALAMUCHITA